

Kindergarten

Arche Noah



Caritasverband Salzgitter e.V.

Unsere Gruppenangebote

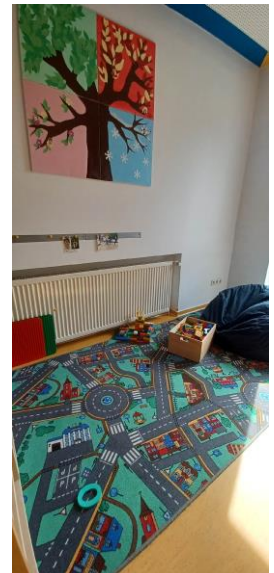
- Eine Integrationskrippe für Kinder unter 3 Jahren (7 Regel-, 3 Integrationsplätze)
- Eine Integrationsgruppe für Kinder ab 3 Jahren (14 Regel-, 4 Integrationsplätze)
- Eine Regelgruppe für Kinder ab 3 Jahren mit den Schwerpunkten Traumapädagogik, Sprachförderung und sozial-emotionaler Stabilisierung (10 Plätze)
- Sieben heilpädagogische Kleingruppen für Kinder ab 3 Jahren mit Behinderung oder jene die von Behinderung bedroht sind (je 6 Plätze)

Öffnungszeiten

Integrations- & Regelbereich	08:00 – 16:00
Heilpädagogische. Kleingruppen	08:00 – 14:00 / 09:00 – 15:00



Unsere Einrichtung



„Weil Sprache der Schlüssel zur Welt ist“

Wir nehmen Teil am **Bundesprogramm „Sprach Kitas“**

Bereiche des Programms

- Alltagsintegrierte Sprachliche Entwicklung
- Inklusive Pädagogik
- Zusammenarbeit mit Familien

Unsere Sprachfachkraft und Multiplikatorin



Birgit Vohrmann- Süßschlaf mit Rivi und Mani

Tiergestützte Pädagogik

Unsere Einrichtung verfügt über **zwei professionell ausgebildete Therapiehunde**. Diese werden in allen Gruppen gezielt eingesetzt.

Ziel:
individuelle Lernprozesse der Kinder zu unterstützen



Verpflegung in der Arche

Unser Ziel

Unterstützung der Entwicklung und Prävention von ernährungsbedingten Erkrankungen

Zertifizierung durch die Deutsche Gesellschaft für Ernährung e.V.



Unser Caterer:

EUREST Deutschland GmbH
Eisenhüttenstraße 99 | 38239 Salzgitter
www.eurest.de

Gemeinsames Frühstück

Ein abwechslungsreiches Frühstück ermöglicht den bestmöglichen Start in den Tag. Für dieses kaufen wir selbst ein und gestalten dies nach den Bedürfnissen und Wünschen der Kinder. Eine gesunde Ernährung steht dabei im Mittelpunkt.

Wussten Sie schon?

Essen und trinken sind nicht nur wichtig für Gesundheit und Wohlbefinden, sondern liefern den Kindern auch die nötigen Nährstoffe und Energie für ihre Entwicklung.



Therapien

Unsere Einrichtung verfügt über eigene Therapieräume.

Es bestehen folgende Möglichkeiten:

- Ergotherapie
- Physiotherapie
- Autismusförderung
- Sprachtherapie/ Logopädie
- Unterstützte Kommunikation

Alle Therapien finden in Absprache mit den Sorgeberechtigten und auf Verordnung des behandelnden Arztes statt.

Weitere Angebote

- Hauseigener Fahrdienst für heilpädagogische Kleingruppen
- Musikpädagogik in Kooperation mit der Musikschule der Stadt Salzgitter
- Beratung von Eltern in Zusammenarbeit mit Kooperationspartnern und dem Caritasverband Salzgitter e.V.
- Ausbildung von Fachkräften
- Möglichkeiten für Freiwilliges Soziales Jahr/ Bundesfreiwilligen Dienst
- KitaApp „StayInformed“



Kosten

Regel- und Integrationsbereich

Regelkinder unter 3 Jahren:	bis zu 267 Euro (ganztags)
Regelkinder über 3 Jahren:	kostenfrei
zzgl. Mittagessen:	45 Euro
Integrationskinder u3/ü3:	Übernahme aller Kosten durch den Fachdienst Soziales der Stadt Salzgitter (Antrag notwendig, siehe unten)

Heilpädagogischer Bereich

Die Kosten für einen Besuch in unseren Kleingruppen werden komplett durch den Fachdienst Soziales der Stadt Salzgitter übernommen.

Diese richten sich am Unterstützungsbedarf der jeweiligen Kinder.

Ein entsprechender Antrag ist unter folgender Adresse zu stellen:

Stadt Salzgitter

Fachdienst Soziales

Joachim-Campe-Straße 6-8

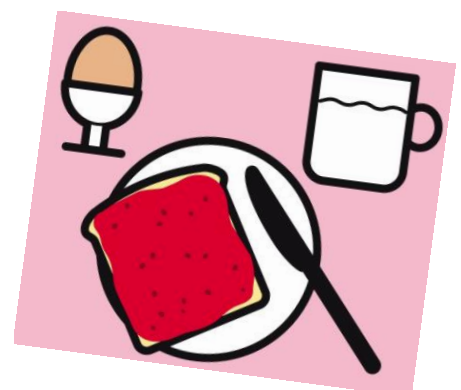
38226 Salzgitter

Tel. **05341/839 4080**

Email **soziales@stadt.salzgitter.de**

Gemeinsames Frühstück und Gruppenaktionen

Zusätzlich sammelt jede Gruppe mtl.pro Kind 10 Euro für Frühstück und Aktionen ein.



Einrichtungsleitungen



Monika Rogge-Czernek & Christoph M. Seidig

Weitere Ansprechpartner/ innen

Frau Birgit Vohrmann- Süßschlaf

stellv. Leitung
Bundesprogramm Sprachkita
Sprachmultiplikatorin
Praxiskoordination (Azubis, FSJ, etc.)

Frau Almut Gedaschke

Verwaltung
Fahrdienstkoordination

Kontaktmöglichkeiten

Montag-Freitag **09:00 - 12:00 Uhr**
Sandgrubenweg 37
38229 Salzgitter
Telefon **0 53 41 / 87 20 40**
E-Mail arche-noah-kiga@caritas-sz.de



Weitere Informationen und unsere Konzepte auf
www.caritas-sz.de